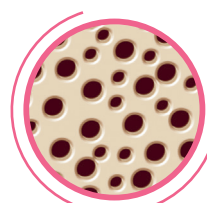


elmex[®]
SENSITIVE PROFESSIONAL

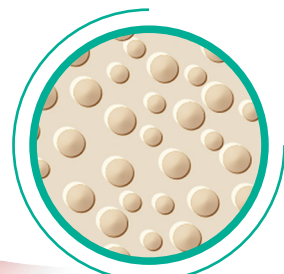
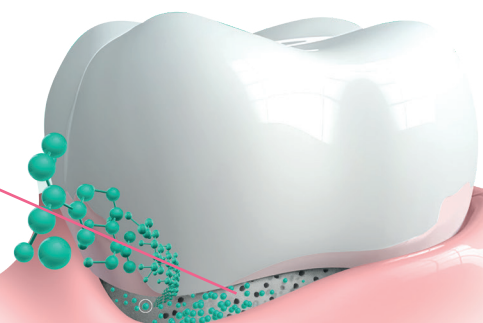
Un soulagement
instantané¹ et durable²

1 personne sur 2 souffre
d'hypersensibilité et ne le dit pas³.



AVANT

Les canalicules, menant aux nerfs,
sont mis à nu, pouvant causer
des douleurs



APRÈS

Les canalicules obturés protègent
contre la douleur.

La technologie ProArgin[®] unique d'elmex[®] SENSITIVE PROFESSIONAL,

- ✓ obture les canalicules dentinaires
- ✓ procure un soulagement immédiat¹ de la douleur.

Pour un soulagement immédiat¹



Mettre un peu de
dentifrice sur le bout
du doigt



Appliquer sur la
dent sensible



Masser pendant
1 minute



Pour un soulagement durable²

Des solutions au quotidien pour tous

elmex[®]
ANTI-CARIES PROFESSIONAL

meridol[®]

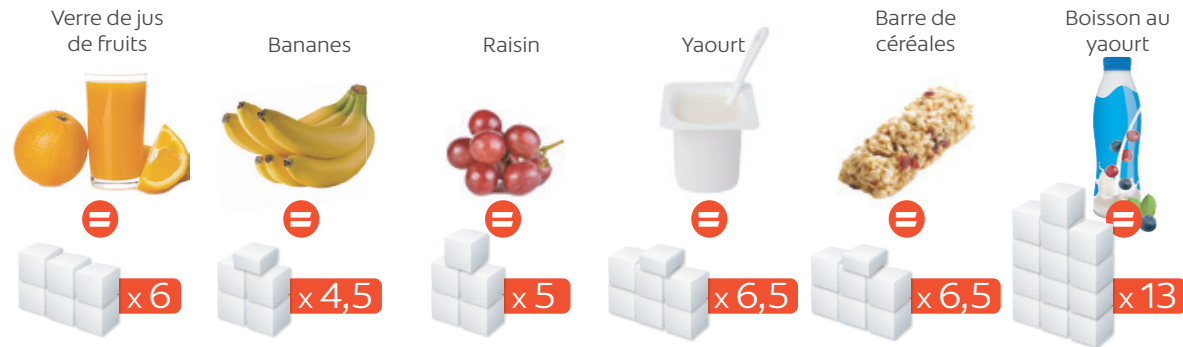


elmex[®]
SENSITIVE PROFESSIONAL

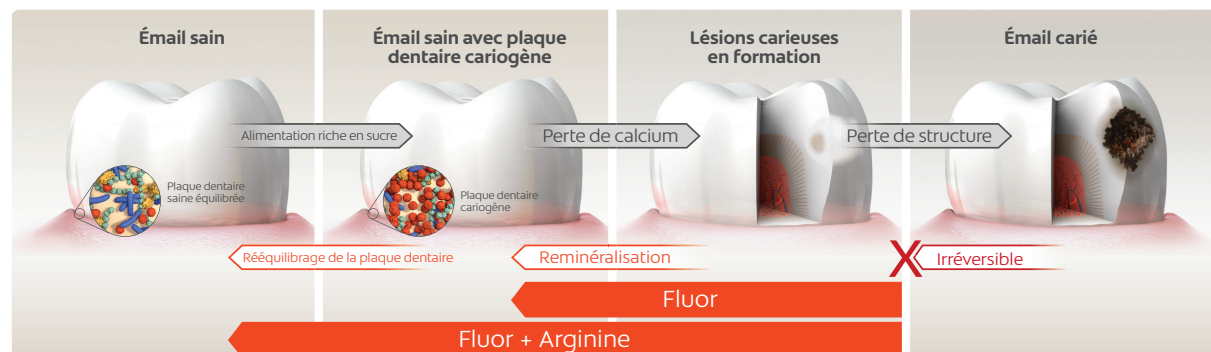
Colgate-Palmolive Belgium NV, 165 Boulevard du Souverain, 1160 Auderghem, enregistrée auprès de la BCE sous le numéro BE 0402.132.108

Ces dispositifs médicaux sont des produits de santé réglementés qui portent, au titre de cette réglementation, le marquage CE. Le dentifrice et la solution dentaire elmex[®] SENSITIVE PROFESSIONAL sont des dispositifs médicaux de classe IIa pour soulager les dents sensibles. Lire attentivement les instructions figurant sur l'emballage. CE 0483. Colgate-Palmolive manufacturing Poland, Sp. z o.o, Aleja Colgate 2, Swidnica 58-100, Poland. Mise à jour mars 2019 - 1. Nathoo S, et al. J Clin Dent. 2009;20(Spec Iss):123-130 - 2. Docimo R, et al. J Clin Dent. 2009;20(Spec Iss):17-22 - 3. Colgate-Palmolive. Etude de marché via Zapera. Données sur fichier. 2009.

Savez-vous que **ces aliments sont aussi riches en sucres¹** ?



Avec sa technologie Neutraliseur d'Acides de sucres, **elmex[®] ANTI-CARIES PROFESSIONAL** aide à combattre les caries avant qu'elles ne se forment^{2,3}.



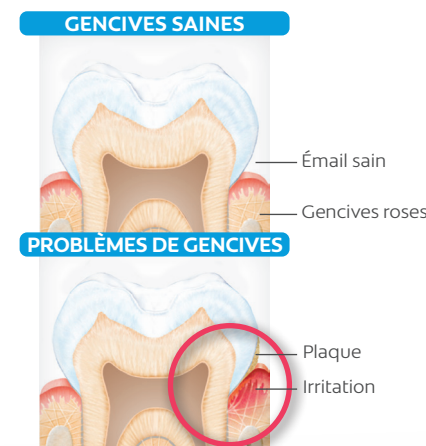
-41%
de nouvelles caries⁴

1. D'après le site internet Sugar Stack. <http://sugarstacks.com>. Évalué en Oct 2015 - 2. Wolff M, Corby P, Klaczany G, et al. J Clin Dent. 2013; 24 (Spec Iss A): A45-A54 - 3. Santarpia P, Lavender S, Gittins E et al. Am J Dent. 2014; 27 (2): 100 - 105 2013 - 4. Dans le cadre d'un programme de brossage supervisé et éducation à l'hygiène bucco-dentaire 4 fois par an comparé à un brossage non supervisé avec un dentifrice fluoré à 1000 ppm. Petersen et Al, Community Dent Health, 2015; 32: 44-50.

Un contrôle efficace de la plaque
nécessite plus qu'un simple brossage

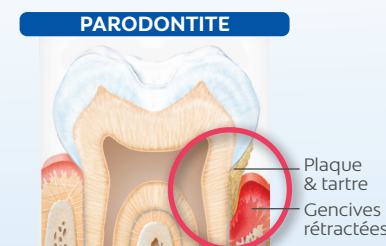


Une **action anti-bactérienne** est nécessaire



Pour la prévention

68% de reformation
de plaque en moins²
par rapport aux patients
qui se brossent
seulement les dents³.



Contre les problèmes
de parodontite

Haute concentration⁴
en agents anti-bactériens
avec **booster d'efficacité**

1. Chapple I, et al. Clin Periodontol 2015;42 (Spec Iss): S71-S76. Brossage avec un dentifrice fluoré classique 1400-1450 ppm - 2. Bénéfice additionnel du bain de bouche meridol[®] - 3. Hamad CA, et al. Poster présenté à l'Europério 2015 - 4. La plus haute concentration en agents antibactériens de la gamme de dentifrice meridol[®]